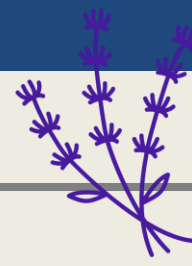


Désinscriptions et inscriptions  
automatiques sur simple [demande](#).



**RÉGION ACADÉMIQUE  
PROVENCE-ALPES-  
CÔTE D'AZUR**  
Liberté  
Égalité  
Fraternité



A la une  
de l'apprentissage et  
de la formation  
professionnelle

# SUR LE FIL

PROVENCE-ALPES-CÔTE D'AZUR

## LE MENSUEL DE L'APPRENTISSAGE

de la mission régionale Provence-Alpes-Côte d'Azur  
« Information, contrôle et accompagnement pédagogique »  
des formations par apprentissage.

### L'Edito de Mai 2024

Le mois de mai marque le démarrage officiel des examens.

C'est aussi un temps précieux pour prendre du recul par rapport à sa pratique, et se projeter aussi sur la prochaine rentrée.

La matinale dédiée à l'illettrisme du 19 avril dernier a mis l'accent sur l'opportunité que constitue la plateforme EVA pour tous les CFA (cf [diaporama support](#) de l'ANLCI).

Elle a également lancé officiellement LE challenge NATIONAL pour mettre en valeur et récompenser les acteurs de l'apprentissage qui développent et/ou mettent en pratique des solutions concrètes pour appuyer les apprentis dans le développement de leurs compétences de base. Un [formulaire de participation](#) est à renseigner avant le 30 juin 2024.

**Puissiez-vous voir dans ce challenge, une opportunité pour valoriser vos avancées sur ce sujet.**

C'est sans doute aussi la période idéale pour vérifier que chaque CFA est bien interfacé avec le tableau de bord de l'apprentissage impulsé par la Mission interministérielle de l'apprentissage (pour tout savoir sur le TBA, [le flyer](#)).

Le TBA propose plusieurs outils pour simplifier leurs démarches : meilleure visibilité des formations pour améliorer le recrutement, génération automatique de l'enquête SIFA ou encore des CERFA contrats, gestion des formateurs, etc. Pour toutes questions, [un seul clic](#).

C'est également un temps dédié à l'accompagnement et à la sécurisation des futures entrées en apprentissage, et notamment de toutes celles et tous ceux qui ont fait leurs vœux dans Affelnet. Ce FIL lance officiellement la campagne 2024 de l'accès en apprentissage pour ces publics (Lien direct vers [la circulaire régionale](#)). Ce travail multi-partenarial a associé, au-delà des inspectrices et des inspecteurs de l'éducation nationale information et orientation, la Région Sud, les chambres consulaires, le CFA régional du BTP et la FNADIR Sud. Et puisque souvent, les OFA sont également OF, ce FIL lance également la campagne de positionnement réglementaire pour les candidats en formation initiale sous statut scolaire et en formation continue (le lien vers le [formulaire de dépôt](#)).

Enfin, la période qui va démarrer d'ici à la fin mai, avec la diffusion des rapports provisoires de contrôle sur pièces aux 140 CFA et UFA dans le cadre du programme annuel, sera l'occasion de faire avancer quatre priorités pédagogiques pour la rentrée 2023 ([lien pour rappel](#)).

#### Apprentissage

Mise à jour de plusieurs pages du Ministère du travail : [Contrat d'apprentissage](#) / [FAQ](#) aide à l'embauche d'alternants.

Nouveau formulaire [CERFA n° 10103\\*11](#).

Publication du "[guide relatif à l'apprentissage à destination des employeurs publics](#)" – DGAFP, 5 avril 2024. Objet : recrutement, rémunération, déroulement du contrat d'apprentissage, etc.

Plusieurs publications de la DREETS Nouvelle Aquitaine à mettre en avant :

- Diaporama « [Les clés de réussite de l'intégration de votre apprenti\(e\)](#) », 28 mars 2023
- « [Apprenti – Apprentie, Contrat / Santé / Sécurité](#) », novembre 2023 (droits et obligations, principes clés règlementaires, services de prévention et de santé au travail) – à mettre en parallèle avec le guide régional de sécurisation des parcours en apprentissage en PACA (cf « La Trousse »).
- [Enjeux d'une politique RSE pour les OFA et les apprentis](#) – mars 2024.
- [Mobilité internationale des apprentis](#) : échanges avec des acteurs du terrain – mars 2024.
- [rochure « Que faire après la troisième ? »](#) dont en apprentissage - [CARIF-OREF](#).
- [Ressources handicap formation – Agefiph](#) (plateforme de prêt de matériels pour des aménagements de postes de travail, y compris pour de courte durée).
- [Ressources à expérimenter](#) : la nouvelle offre de service de l'OPCO AFDAS, un [parcours entièrement digitalisé](#) à destination des maîtres d'apprentissage, modulaires.

#### Formation professionnelle

[Arrêté du 16 avril 2024](#) portant application du décret n° 2024-91 du 8 février 2024 relatif aux modalités dérogatoires d'affectation du solde de la taxe d'apprentissage pour l'année 2023

[Arrêté du 25 avril 2024](#) portant sur le calendrier de répartition et de versement du solde de la taxe d'apprentissage pour la campagne 2024.

[Décret n°2024-332](#) du 10 avril 2024 relatif au jury et au congé de validation des acquis de l'expérience.

[Arrêté du 15 mars 2024](#) sur les dispositions concernant l'attestation de formation liée aux diplômes professionnels relevant du code du travail en matière d'utilisation des équipements de travail mis à disposition pour des travaux temporaires en hauteur.

Liste des formations de premier cycle de l'enseignement supérieur des établissements privés sur Parcoursup en 2024 ([Arrêté du 27-3-2024](#))

Label Information jeunesse - Stratégie régionale Information jeunesse pour favoriser l'autonomie, l'émancipation et l'engagement des jeunes ([Instruction du 29-3-2024](#)).

#### Education nationale / Enseignement supérieur

Le calendrier 2024 des examens et de Parcoursup sur le [site du Ministère](#).

Diplômes professionnels - Programme biennal prévisionnel des commissions professionnelles consultatives (CPC) pour 2024-2025 - [Note de service du 25-3-2024](#). Diffusion complémentaire de deux annexes par la DGESCO : [annexe 1](#) (création / abrogation de diplômes) / [annexe 2](#) (renovation).

[Arrêté du 19 mars 2024](#) modifiant la définition et fixant les conditions de délivrance du brevet de technicien supérieur "Négociation et digitalisation de la relation client".

Thème concernant l'enseignement de culture générale et expression en deuxième année de BTS pour la session 2025 - [Note de service du 12-3-2024](#)

Thématiques concernant l'enseignement de cultures de la communication en deuxième année de BTS communication pour la session 2025 - [Note de service du 12-3-2024](#)

[Arrêté du 2 avril 2024](#) spécialité « [construction et aménagement de véhicules](#) » (bac pro) / [Arrêté du 5 avril 2024](#) spécialité « [aide à domicile](#) » de mention complémentaire

[Guide la vie étudiante](#) – pour préparer l'entrée dans l'enseignement supérieur, avril 2024.

## LA TROUSSE

**LE PRECIS DGEFP** – 2021.

**PÉDAGOGIE DE  
L'ALTERNANCE**

Observatoire [métallurgie et OPCO 2i](#).

**CHARTRE FNADIR**

**CHARTRE Enseignement supérieur**

**RÉSEAU SOCIAL** : La [page LinkedIn](#) de la mission régionale.

**CARTOGRAPHIE RÉGIONALE**  
[Aide à la recherche](#) entreprise / CFA  
[Annuaire](#) Rectorat région

**DÉPLIANTS DE  
PRÉSENTATION DES SERVICES  
DU RECTORAT DE RÉGION** pour les  
[CFA privés](#) / les [établissements PU et  
PR sous contrat](#)

**LE GUIDE DE SÉCURISATION DES PARCOURS EN  
APPRENTISSAGE** - Guide régional, version spécifiques pour les  
[apprentis et entreprises](#), version pour les [acteurs publics et privés](#)

#### LES FICHES CONSEILS

[Horaires](#) d'enseignement / [Positionnement](#) pédagogique

[Recrutement](#) d'un formateur

#### LES FICHES MODÈLES

**Nouveau** : la [charte de déontologie pour les jurys d'examen](#)

[Conventionnement](#) avec une tierce entreprise

Mobilités [inférieures à 4 semaines](#) ([version anglaise](#)) /

[supérieures à 4 semaines](#) ([version anglaise](#))

[Positionnement](#) pédagogique

[Convention tripartite](#) de réduction / allongement du contrat

Contrôle de l'adéquation entreprise - référentiel (ex : [BTS NDRC](#))

#### LES PAGES INTERNET REGIONALES

La mission dans les académies d'[Aix-Marseille](#) / [Nice](#)

L'évaluation en [CCF](#), y compris [la fiche MEMO CCF](#)

Le [solde de la taxe d'apprentissage](#)

Les [conditions d'accès](#) à l'apprentissage

Le [positionnement](#) pédagogique VS réglementaire

#### LES FICHES THÉMATIQUES

Le [Guide d'aide à la décision](#) dans le choix d'un CFA  
L'[accompagnement](#) vers l'apprentissage (état, enjeux et perspectives)

[Les conditions d'accès en apprentissage](#)

Contrat [d'apprentissage VS Contrat](#) de professionnalisation

Le maître d'apprentissage : le [dépliant](#) / la [fiche ressource](#)

Le [positionnement pédagogique](#) en apprentissage

L'apprenti en situation de handicap : le document spécifique de [positionnement pédagogique](#) / un focus sur la [plateforme AMEX](#)

La gestion de [l'absentéisme](#) en apprentissage

Les [maquettes pédagogiques](#) en apprentissage

Le [tableau stratégique de formation](#) par compétences

La formation en [situation de travail](#)

La [grille modèle](#) d'explicitation de situation de travail

La professionnalisation des formateurs : la [fiche ressource](#) / la [fiche pratique](#).

La [fiche notice UAI pour les CFA](#)

Les [prépa-apprentissage](#) en région Provence-Alpes-Côte d'Azur

Les [écoles de production](#)

Le [solde de la taxe d'apprentissage](#)

## LES OFFRES EXCLUSIVES

## ① Les 4 expérimentations en cours

FESTA (formation en situation de travail en apprentissage).  
Fiche de suivi Mission de contrôle pédagogique – DREETS – ARACT PACA.

A noter le 1<sup>er</sup> bilan intermédiaire en présence de la DGEFP le 13 mai 2024. Une note sera publiée et partagée largement.

CPRO - Livret d'apprentissage numérique du Réseau Canopé (Fiche de suivi).

INSITU (Dans le cadre de l'expérimentation FESTA).

OPEN BADGE « Action à forte valeur pédagogique reconnue » : Expérimentation initiée par la Mission dans le cadre du programme annuel de contrôle et d'accompagnement 23-24 (le projet en quelques lignes).

## ② L'aide aux apprentis rencontrant des difficultés pour trouver un employeur et/ou un CFA

Lancement de la campagne 2024 : la circulaire régionale / le lien direct vers le formulaire à renseigner dans la plateforme « [demarches-simplifiees.fr](https://demarches-simplifiees.fr) »

## ③ Le dispositif d'accompagnement des CFA 2023-2024

Chaque CFA peut solliciter le coordonnateur de la mission pour un temps d'échange sur la mise en œuvre pédagogique de formations préparant à des diplômes de l'éducation nationale. Inscrivez-vous simplement en renseignant le [formulaire](#).

## CALENDRIER

Du 30 mai au 1<sup>er</sup> juin 2024 : [Festival des vocations](#) – MUCEM (dont le [concours des Fairiades](#) ouvert aux jeunes, avant le 7 mai).

9 mai : [Journée de l'Europe](#)

**Affectation post 3<sup>ème</sup>** : ouverture en consultation du Service en Ligne Affectation depuis le vendredi 5 avril 2024 permettant aux familles de consulter les offres de formation post 3<sup>ème</sup> sous statut scolaire ou par apprentissage, partout en France.

A partir du lundi 06 mai 2024 et jusqu'au lundi 27 mai 2024, saisie par les familles des vœux d'affectation en sélectionnant dans le SLA les formations souhaitées. Contrôle possible par les établissements des saisies réalisées par les familles (vérifications, modifications et ajouts de vœux, saisie des avis et motifs de dérogations...) et les modifier au besoin dès le mardi 28 mai 2024.

**Parcoursup** : fin des vœux en alternance le 10 septembre 2024.

Parcours de professionnalisation proposé par le [Réseau INTER-CARIF](#) (webinaires 14h à 16h environ)

- Rappel : lien vers le dernier webinar « [De l'entreprise au CFA/OFA](#) : quelle coopération et quel dialogue ? ».
- 28 mai - [Droits et obligations des apprentis](#).
- 27 juin - [Santé et sécurité en milieu professionnel](#).
- 24 septembre - [Prévenir les discriminations](#) et favoriser l'accès à l'apprentissage des habitants des quartiers politique de la ville.
- 15 octobre - La formation à distance.
- 7 novembre - Comment accompagner les postulants et rupturants dans la [recherche d'employeurs](#) ?
- 10 décembre - Comment accompagner vos apprentis sur le [plan social et matériel](#) pour sécuriser leurs parcours ?

## AUTRES PUBLICATIONS

## RAPPORTS, ÉTUDES, NOTES

Ifé avril 2024 : « [Souffrances adolescentes : quand la santé mentale traverse les frontières de l'éducation](#) », par Marie Lauricella - Médiatrice scientifique au sein de l'équipe Veille & Analyses - IFÉ

« [Veiller sur la santé mentale des jeunes](#) » – Ifé, 2024.

Présentation des 14 premiers projets labellisés « [Conseil national de la refondation](#) – Education / Notre école, faisons la ensemble ».

Colloque international « [Les défis de l'inclusion dans l'enseignement supérieur](#) », Nantes – Avril 2024.

Note d'information DEPP, avril 2024 – [L'absentéisme](#) dans le second degré public.

[Contrat Santé Sécurité](#) – Publication DREETS Pays de la Loire, juillet 2022.

## FORMATION PROFESSIONNELLE

Pour l'enseignement des mathématiques : La [problémathèque](#), une collection de près de 150 problèmes de mathématiques - CSEN (Conseil scientifique de l'éducation nationale).

Focus sur [L'approche par compétences](#) et portfolio à l'université & [L'auto-évaluation en AFEST](#) – extrait de « [L'évaluation de projets éducatifs au service de l'émancipation professionnelle](#) », Education et formation – avril 2024.

## SPECIAL « INTELLIGENCE ARTIFICIELLE »

[Gallicarama](#) - Générer une séquence visuelle en important des images issues des collections documentaires de Gallica, bibliothèque numérique de la Bibliothèque nationale de France.

- Le Guide ultime de l'apprentissage –  
Les fiches « Qualité pédagogique » en apprentissage

Toutes les fiches sont structurées par critère qualité QualiOpi (Q) et Eduform (E) et sont conçues pour aider les CFA à améliorer la qualité pédagogique de leurs formations. Des mots-clefs sont associés à chaque fiche pour aider les CFA dans leurs recherches. Les apports de la FAQ seront progressivement intégrés dans chacune des fiches (à intégrer FAQ2023 et 2024).

Indicateur 1 (Communication, certification du CFA) : Fiche [Q1E7](#)

Indicateur 2 (Diffusion des indicateurs de résultat du CFA) : Fiche [Q2E8](#)

Indicateur 3 (Taux d'obtention, validation par blocs, passerelles, débouchés ...) : Fiche [Q3E9](#)

Indicateurs 4 et 8 (Positionnement pédagogique, adéquation entreprise) : Fiche [Q4-8E11-15](#)

Indicateur 5 (Définition des objectifs pédagogiques et évaluables) : Fiche [Q5E12](#)

Indicateur 6 (Contenus, modalités pédagogiques en lien avec le référentiel) : Fiche [Q6E13](#)

Indicateur 7 (Respect des exigences du référentiel de certification) : Fiche [Q7E14](#)

Indicateur 9 (Information sur les conditions de déroulement de la prestation) : Fiche [Q9E18](#)

Indicateur 10 (Accompagnement dont dans la recherche d'entreprise) : Fiche [Q10E19](#)

Indicateur 11 (Evaluation de l'atteinte des compétences) : Fiche [Q11E20](#)

Indicateur 12 (Engagement des apprentis et prévention des ruptures) : Fiche [Q12E21](#)

Indicateur 13 (Coordination des apprentissages CFA – entreprise) : Fiche [Q13E23](#)

Indicateur 14 (Accompagnement socio-professionnel et éducatif) : Fiche [Q14E24](#)

**Indicateur 15 (Information sur les droits, devoirs et risques des apprentis) : Fiche [Q15E25](#)**

Indicateur 16 (Respect des conditions d'inscription des apprentis) : Fiche [Q16E26](#)

Indicateur 17 (Adaptation des moyens humains et techniques en CFA) : Fiche [Q17E29](#)

Indicateur 18 (Mobilisation et coordination des ressources humaines) : Fiche [Q18E30](#)

Indicateur 19 (Mise à disposition ressources pédagogiques dont à distance) : Fiche [Q19E31](#)

Indicateur 20 (Nomination référents et conseil perfectionnement) : [Q20E32](#) / [Q20E32 bis](#)

Indicateur 21 (Recrutement et suivi des formateurs) : Fiche [Q21E33](#)

Indicateur 22 (Formation continue des formateurs) : Fiche [Q22E34](#)

Indicateurs 23 à 25 (Obligation de veille) : Fiche [Q23-25E38-40](#)

**Indicateur 26 (Accueil des apprentis en situation de handicap) : Fiche [Q26E41](#)**

Indicateur 27 (Sous-traitance ou portage salarial) : Fiche [Q27E42](#)

**Indicateur 28 (Partenariat avec acteurs économiques, accueil en entreprise) : Fiche [Q28E44](#)**

Indicateur 29 (Accompagnement des projets des apprentis) : Fiche [Q29E27-43](#)

Indicateurs 30 à 32 (Recueil, prise en compte appréciations et réclamations) : [Q30-32E4-6](#)

**Accès direct à la source : la nouvelle [FAQ2024](#) (Archive : [FAQ2023](#))**

**Repérer facilement dans le document les mises à jour dans les parties surlignées en jaune**

**Indicateur 1** : Pourquoi certaines formations visant des diplômes de l'éducation nationale ont été publiées sur le portail CPF par des lycées professionnels et des organismes privés ?

**Indicateurs 4 et 8** : Un postulant à l'apprentissage actuellement en 1<sup>ère</sup> bac pro peut-il poursuivre en apprentissage mais en recommençant sa classe de 1<sup>ère</sup> ? Un apprenti bachelier peut-il accéder en 1<sup>ère</sup> année de BTS sans passer par une mise à niveau ? Un apprenti titulaire d'un bac pro dans une option peut-il poursuivre son parcours sur un an pour valider une autre option ? Une apprentie ayant suivi une formation préparant à un BTS sans aller au bout du parcours peut-elle se réorienter dans un autre BTS ? Est-il possible pour une stagiaire de la formation continue d'être dispensée des stages obligatoires en justifiant d'un stage en service civique ? Une apprentie ayant fait une césure de deux ans à la suite d'un démarrage de parcours en 1<sup>ère</sup> année de BTS peut-elle accéder à une 2<sup>ème</sup> année directement ? Dans quelles conditions est-il possible de réaliser un CAP AEPE en apprentissage en un an ? Des étudiants de 1<sup>ère</sup> année de BTS n'ont pas trouvé de lieux de stage. La signature d'un contrat d'apprentissage en 2<sup>ème</sup> année valide-t-elle leur stage de 1<sup>ère</sup> année ?

**Indicateur 10** : Un apprenti convoqué à de nouvelles épreuves en CCF en raison de son absence est-il couvert en cas d'accident sur le trajet ? Est-il nécessaire de déposer une nouvelle demande d'habilitation au CCF si le code RNCP du diplôme a changé ?

**Indicateur 12** : Comment s'applique le principe des jours de congé pour l'examen dans le cas d'épreuves réparties sur plusieurs années ?

**Indicateur 15** : Comment faire pour délivrer aux apprentis des cartes d'étudiant des métiers ? Un apprenti peut-il demander à s'absenter en raison d'une fête religieuse ? Que faire dans le cas d'un apprenti ayant passé la majeure partie de son année en arrêt maladie ? Un apprenti en prorogation de contrat en BTS suite à un échec à l'examen et dispensés de plusieurs épreuves est-il tenu à suivre 675h d'enseignement en CFA ? Qui doit signer la demande de dérogation pour qu'un adulte de 42 ans puisse signer un contrat d'apprentissage ?

**Indicateur 16** : Pourquoi ne puis-je pas bénéficier de dispenses pour les épreuves validées lors de la session d'examen précédente ? A qui dois-je m'adresser pour modifier les données de mon immatriculation UAI ? A qui dois-je m'adresser pour que les apprentis reçoivent leurs diplômes ?

**Indicateur 17** : Est-il exact de récupérer les ordinateurs achetés au titre des frais de 1<sup>er</sup> équipement ?

**Indicateur 20** : Pourquoi l'un de nos apprentis n'a-t-il pas pu avoir de tiers temps alors qu'il dispose d'un dossier médical ?

**Indicateur 23** : Quel est le nombre d'heures de cours autorisé par jour pour un apprenti ? Pendant la période des examens, faut-il que l'apprenti retourne dans son entreprise quand il n'est pas convoqué ? Est-il possible de signer un contrat d'apprentissage au-delà des 3 mois après la date de début de formation ? Une entreprise peut-elle disposer de son apprenti à 100% dans le cas où il souhaite rompre son contrat avant son terme sans aller jusqu'à l'examen ? Une entreprise peut-elle différer la signature d'un contrat jusqu'à 3 mois après le début du cycle de formation ? Des apprentis sous contrat fédéral dans des clubs sportifs peuvent-ils signer un contrat d'apprentissage ?

**Indicateur 29** : Un apprenti de plus de 29 ans, titulaire d'un CAP peut-il signer un contrat d'apprentissage en BP dans le cas d'un projet de création d'entreprise ? A quelle date et selon quelles modalités un jeune de 14 ans sortant de 3<sup>ème</sup> et ayant 15 ans avant le terme de l'année civile pourra-t-il démarrer un parcours en apprentissage ? Comment faire pour inscrire un ex-apprenti dans un établissement scolaire ? Un CFA peut-il refuser d'inscrire un apprenti ?

**Indicateur 31** : Dans quels cas faut-il saisir le médiateur de l'apprentissage ?